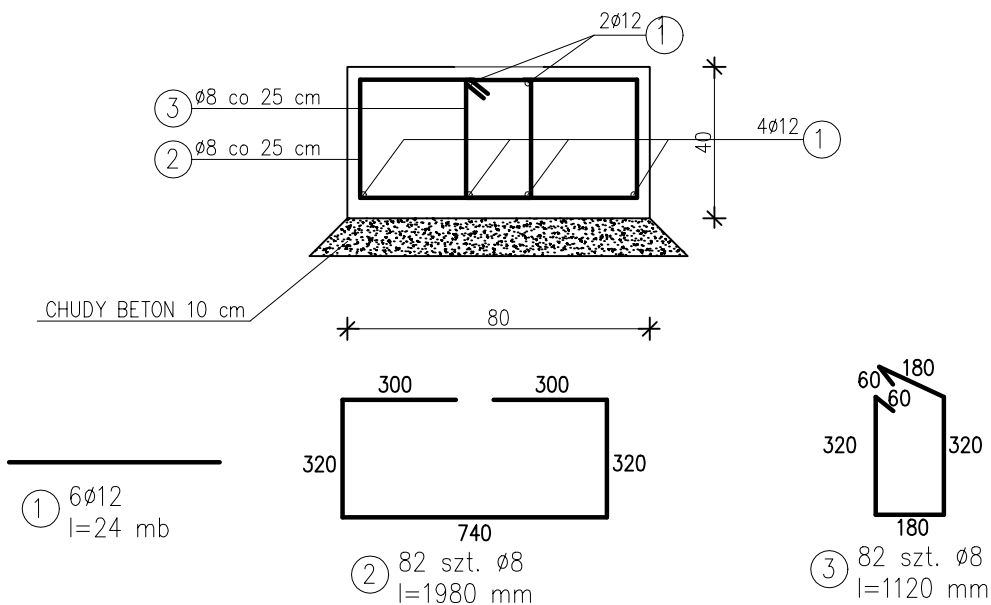



Lawa fundamentowa  
LF-2 l=20,0 m  
SKALA 1:20

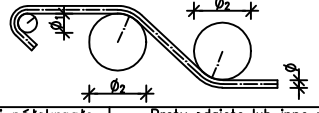


Nr pręta	Stal	Śred.	Dłg.	Liczba	Dł. W [m] dla średnic	
					Stal A III N	
		[mm]	[m]	[szt.]	8	12
1	A- III N	12	24,00	6		144
2		8	1,98	82	162,36	
3		8	3,72	82	305,04	
Razem długość				[m]	467,40	144,00
Masa 1mb				[kg]	0,395	0,888
Razem masa dla 1 el.				[kg]	184,62	127,87
OGÓŁEM dla 1 el.				[kg]	312,50	
Razem masa dla:			1 el.	[kg]	184,623	127,872
OGÓŁEM dla:			1 el.	[kg]	312,50	

- UWAGI
- ROZPATRYWAĆ ŁĄCZNIE Z ODPOWIEDNIMI RYSUNKAMI ARCHITEKTONICZNYMI I BRANŻOWYMI, OPISEM TECHNICZNYM I SPECYFIKACJĄ TECHNICZNĄ.
  - WSZYSTKIE ZMIANY POWINNY BYĆ UZGODNIONE Z PROJEKTANTEM.
  - NIE ODCZYTYWAĆ WYMIARÓW ZE SKALI RYSUNKU, WYMIARY ODCZYTYWAĆ WYŁĄCZNIE Z LINII WYMIAROWYCH.
  - WSZYSTKIE WYMIARY PODANO W CENTYMETRACH.
  - WSZYSTKIE POZIOMY PODANO W METRACH.

BETON C25/30  
STAL A-III N (B500SP)  
OTULINA 3/5 CM

TEMAT INWESTYCJI	Budowa żłobka w miejscowości Józefowo.		
LOKALIZACJA	dz. nr ewid. 9-282/1, obr. Józefowo, gmina Włocławek, powiat włocławski, woj. kujawsko-pomorskie, iden. dz. 041813_2.0009.9-282/1		
INWESTOR	Gmina Włocławek ul. Królewiecka 7 87-800 Włocławek		
STADIUM	PROJEKT WYKONAWCZY		
JEDNOSTKA PROJEKTOWA PROWADZĄCA	<div><div></div><div>Archenika Sp. z o.o. ul. Jarochońskiego 51 60-248 Poznań tel.: +48 604 080 981; +48 602 881 331 biuro@archenika.pl www.archenika.pl</div></div>		
FUNKCJA	IMIĘ I NAZWISKO	NR UPR. W SPEC.	PODPIS
KONSTRUKCJA			
OPRACOWAŁ	mgr inż. Michał Nackoski	Upr. budowlane w specjalności konstrukcyjno-budowlanej do proj. i kier. rob. bud. nr WKP/0406/PWOK/21	
SPRAWDZIŁ	mgr inż. Hanna Dominiczak	Upr. budowlane w specjalności konstrukcyjno-budowlanej do proj. i kier. rob. bud. nr WKP/0219/PWOK/21	
TREŚĆ RYS.	ŁAWA FUNDAMENTOWA LF-2		SKALA
DATA	MARZEC 2025	NR KONTRAKTU	385
BRANŻA	NR REVMZJI	NR RYSUNKU	PW-K-LF-02
Rysunek stanowi własność Archenika Sp. z o.o. i nie może być kopiowany, rozpowszechniany, modyfikowany, i udostępniany osobom trzecim bez wcześniejszej pisemnej zgody właściciela.			

MINIMALNE ŚREDNICE WEWNĘTRZNE ZAGIĘĆ PRĘTÓW ŻEBROWANYCH			
			
Haki półokrągłe i proste, pętla: $\phi_1$	Pręty odgięte lub inne pręty zagięte: $\phi_2$		
Średnica prętów	Minimalne otulenie betonem mierzone prostopadle do średnicy zagięcia		
$\phi < 20\text{mm}$	4 $\phi$	$> 100\text{mm}$ i $> 7\phi$	10 $\phi$
		$> 50\text{mm}$ i $> 3\phi$	15 $\phi$
$\phi \geq 20\text{mm}$	7 $\phi$	$\leq 50\text{mm}$ i $\leq 3\phi$	20 $\phi$